

LEGENDA :

- KANAŁ WENTYLACJI NAWIEWNEJ
- - - KANAŁ WENTYLACJI WYWIEWNEJ
50m³/h ANEMOSTAT ZAWÓR WYWIEWNY
55m³/h ANEMOSTAT ZAWÓR NAWIEWNY
N 150m³/h ILOŚĆ POWIETRZA NAWIEWANEGO
W 150m³/h ILOŚĆ POWIETRZA WYWIEWANEGO
VI (II) PIONY INSTALACJI SANITARNYCH
— KANALIZACJA SANITARNA
- - - KANALIZACJA PODPOSADZKOWA
WZ — INSTALACJA WODY ZIMNEJ
WC — INSTALACJA CIEPŁEJ WODY
CWC — CYRKULACJA CIEPŁEJ WODY
- - - PRZEWODY CZYNNIKA CHŁODNICZEGO
— Ogrzewanie podłogowe PE-Xc 16x2,0mm
Rurociąg zasilający//rurociąg powrotny
OPz — OGRZEWANIE PODŁOGOWE PRZEWODY ZASILAJĄCE
OPp —

- OBRYŚ PĘTLI GRZEWOCZEJ
— STREFA BRZEGOWA ROZSTAW RUR 100mm

- 16°C TEMPERATURA W POMIESZCZENIU
770 W
20,0 m² OBciążENIE CIEPLNE DANEJ PĘTLI GRZEWCZEJ POWIERZCHNIA (BRUTTO) PĘTLI GRZEWCZEJ

- R0.1 ROZDZIELACZ OGRZEWANIA PODŁOGOWEGO

PROPOZYCJA PĘTLI GRZEWOCZYCH ORAZ ODSTĘPÓW ZWERYFIKOWAĆ OSTATECZNIE, NA ETAPIE BUDOWY NA PODSTAWIE CHARAKTERYSTYKI DLA DANEJ LOKALIZACJI, WARSTW WYKOŃCZENIOWYCH POSADZKI ORAZ MATERIAŁÓW WYKONANIA INSTALACJI
ZAPOTRZEBOWANIE OBLICZONO NA PODSTAWIE CHARAKTERYSTYKI ENERGETYCZNEJ, DLA DANEGO USYTUOWANIA I WARUNKÓW LOKALIZACYJNYCH BUDYNKU REFERENCYJNEGO, NA ETAPIE DOBORU ZWERYFIKOWAĆ ZAŁOŻENIA

WSZYSTKIE OPISY ŚREDNIC INSTALACJI WONDYCH PODANO JAKO ZEWNĘTRZNE RUROCIĄCÓW WIELOWARSTWOWYCH PE-x

WSZYSTKIE OPISY ŚREDNIC INSTALACJI GRZEWOCZYCH PODANO JAKO NOMINALNE DO ŚREDNIC STAŁOWYCH

www.ProjektStodola.pl

UWAGI:

RYSUNEK ROZPATRYWAĆ Z KOMPLETNYM WIELOBRANŻOWYM PROJEKTEM BUDOWLANYM, KTÓREGO JEST INTEGRALNĄ CZĘŚCIĄ POZOSTAŁE UWAGI WG CZĘŚCI OPISOWEJ

.....

.....

.....

RYSUNKI SĄ CHRONIONE PRAWAMI AUTORSKIMI
ROZPOWSZECZNIANIE I KOPIOWANIE BEZ WIEDZY
I ZGODY AUTORÓW ZABRONIONE.

Nazwa zamierzenia budowlanego:

Budynek mieszkalny jednorodzinny wraz z niezbędną infrastrukturą tech.

.....

inwestor:

.....

.....

Projekt Stodola

autor projektu/ numer uprawnień

podpisy:

MGR INŻ. WOJCIECH KUŚNIERKIEWICZ 242/DOŚ/06

W SPECJALNOŚCI INSTALACJE SANITARNE

projektant adaptujący/ uprawnienia:

branża: INSTALACJE SANITARNE

format: 297x 420

skala: 1 : 100

data opracowania: 11.2022

nazwa rysunku:

RZUT PODDASZA INSTALACJE WOD-KAN, CO

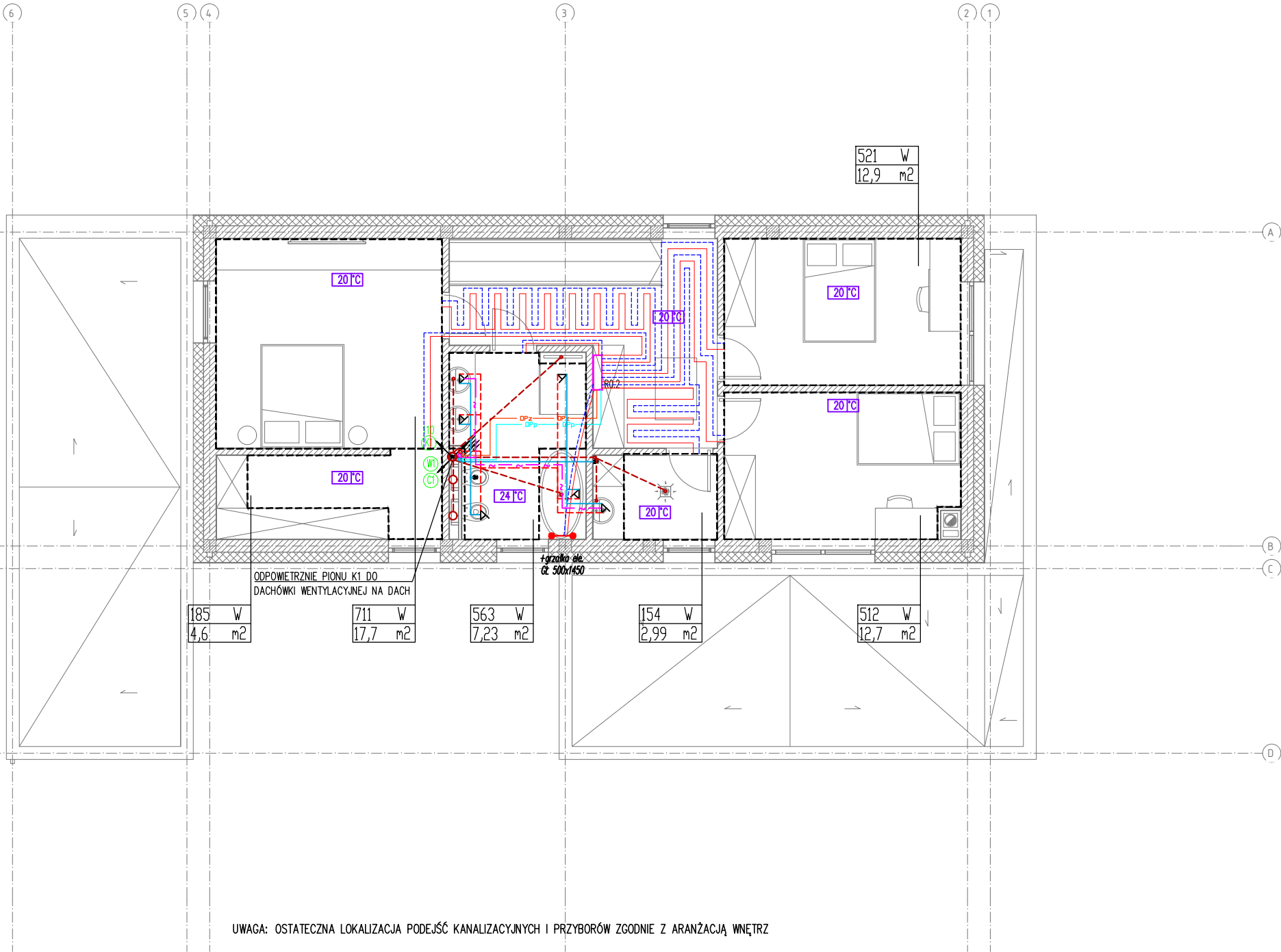
numer projektu: 24E

stadium: PB

branża: IS

wersja:

numer rysunku: S02



UWAGA: OSTATECZNA LOKALIZACJA PODEJŚĆ KANALIZACYJNYCH I PRZYBORÓW ZGODNIE Z ARANŻACJĄ WNĘTRZ